



**ТАМОЖЕННЫЙ СОЮЗ  
РЕСПУБЛИКИ БЕЛАРУСЬ, РЕСПУБЛИКИ КАЗАХСТАН  
И РОССИЙСКОЙ ФЕДЕРАЦИИ**

Управление Федеральной службы по надзору в сфере защиты прав потребителей и благополучия  
человека по Свердловской области  
Руководитель Управления Роспотребнадзора по Свердловской области  
Свердловская область

(уполномоченный орган Стороны, руководитель уполномоченного органа, наименование административно-территориального образования)

**СВИДЕТЕЛЬСТВО  
о государственной регистрации**

№ RU.66.01.40.015.E.000174.09.14

от 25.09.2014 г.

**Продукция:**

Сухие строительные смеси "Bergauf" для приготовления строительных растворов (далее согласно приложению). Изготовлена в соответствии с документами: Технические условия : ТУ 5745-001-71576152-2014. Изготовитель (производитель): ООО "Бергауф Строительные Технологии", 620014, г. Екатеринбург, ул. Шейнкмана, 75. (Российская Федерация). Получатель: ООО "Бергауф Строительные Технологии", 620014, г. Екатеринбург, ул. Шейнкмана, 75. (Российская Федерация).



(наименование продукции, нормативные и (или) технические документы, в соответствии с которыми изготовлена продукция, наименование и место нахождения изготовителя (производителя), получателя)

**Соответствует**

Единые санитарно-эпидемиологические и гигиенические требования к товарам, подлежащим санитарно-эпидемиологическому надзору (контролю). Глава II Раздел 5. Требования к товарам бытовой химии и лакокрасочным материалам Подраздел II. Лакокрасочные материалы. Раздел 6. Требования к

прошла государственную регистрацию, внесена в Реестр свидетельств о государственной регистрации и разрешена для производства, реализации и использования для применения во внутренней и наружной отделке помещений зданий и сооружений типов А-В (по приложению)

Настоящее свидетельство выдано на основании (перечислить рассмотренные протоколы исследований, наименование организации (испытательной лаборатории, центра), проводившей исследования, другие рассмотренные документы):

Протоколы исследований ИЛЦ ФБУЗ "Центр гигиены и эпидемиологии в Свердловской области" от 11.08.2014г. №№7852/1, 7854/1, 7855/1, 7856/1 и от 12.08.14г. №№7942ф,7943ф,7944ф, 7945ф АТТЕСТАТ № РОСС RU.0001.510116 от 17.05.13г. Экспертное заключение ФБУЗ "Центр гигиены и эпидемиологии в Свердловской области" от 12.09.2014г. №02-01-18-14-02/3993 PE

Срок действия свидетельства о государственной регистрации устанавливается на весь период изготовления продукции или поставок подлежащих контролю товаров на территорию таможенного союза

Подпись, ФИО, должность уполномоченного лица, выдавшего документ, и печать органа (учреждения), выдавшего документ

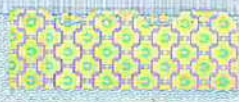


И.А. Власов

№:0288177

М. П.





**ТАМОЖЕННЫЙ СОЮЗ  
РЕСПУБЛИКИ БЕЛАРУСЬ, РЕСПУБЛИКИ КАЗАХСТАН  
И РОССИЙСКОЙ ФЕДЕРАЦИИ**

Управление Федеральной службы по надзору в сфере защиты прав потребителей и благополучия  
человека по Свердловской области  
Руководитель Управления Роспотребнадзора по Свердловской области  
Свердловская область

(уполномоченный орган Стороны, руководитель уполномоченного органа, наименование административно-территориального образования)

**ПРИЛОЖЕНИЕ  
К СВИДЕТЕЛЬСТВУ О ГОСУДАРСТВЕННОЙ РЕГИСТРАЦИИ**

№ RU.66.01.40.015.E.000174.09.14 ОТ 25.09.2014 г.

(информация, не вошедшая в текст свидетельства о государственной регистрации)

**Наименование продукции (продолжение, начало на бланке свидетельства):**

Сухие строительные смеси "Bergauf" для приготовления строительных растворов: 1. Bergauf PRAKTIK Цементная смесь для кладочных и других общестроительных работ; 2. Bergauf PRAKTIK Цементная смесь для кладочных и других общестроительных работ морозостойкий; 3. Bergauf PRAKTIK Цементная смесь для кладочных и других общестроительных работ цветная; 4. Bergauf COLOR LINE Смесь кладочная цветная; 5. Bergauf ISOFIX Клей для пенополистирола, минваты и нанесения армирующего слоя; 6. Bergauf ISOFIX Клей для пенополистирола, минваты и нанесения армирующего слоя WINTER; 7. Bergauf ISOFASAD Клей для плит из пенополистирола и минеральной ваты; 8. Bergauf PRAKTIK Клей для керамической плитки; 9. Bergauf KERAMIK Клей для керамической плитки; 10. Bergauf KERAMIK PRO Клей усиленный для керамической плитки; 11. Bergauf KERAMIK MAXIMUM Клей для всех видов плитки и сложных оснований; 12. Bergauf GRANIT Клей для керамогранита, природного и искусственного камня; 13. Bergauf KERAMIK EXPRESS Быстротвердеющий клей; 14. Bergauf STANDART Базовый клей для керамической плитки; 15. Bergauf KERAMIK FLEX PLUS Эластичный клей для укладки керамической плитки и керамогранита; 16. Bergauf KERAMIK TERMO Термостойкий клей; 17. Bergauf EASY FIXER Клей быстрой фиксации для людей с любым уровнем подготовки; 18. Bergauf PRAKTIK Клей для ячеистых блоков 19. Bergauf PRAKTIK Клей для ячеистых блоков морозостойкий 20. Bergauf KLEBEN BLOCK Клей для укладки ячеистых блоков WINTER 21. Bergauf KLEBEN BLOCK Клей для укладки ячеистых блоков WINTER 22. Bergauf PRAKTIK Клей гипсовый для монтажа ПГП 23. Bergauf PRAKTIK Цементная штукатурка 24. Bergauf PRAKTIK Цементная штукатурка для внутренних работ 25. Bergauf PRIMA PUTZ GIPS Штукатурка гипсовая премиум класса 26. Bergauf PRAKTIK Гипсовая штукатурка легкая 27. Bergauf PRAKTIK Гипсовая штукатурка легкая белая 28. Bergauf PRAKTIK Гипсовая штукатурка легкая тонкослойная 29. Bergauf BAU PUTZ GIPS Штукатурка гипсовая 30. Bergauf BAU PUTZ ZEMENT Штукатурка цементная 31. Bergauf BAU INTERIER Легкая штукатурка 32. Bergauf BAU FACADE Легкая цементно-известковая штукатурка для фасадных работ 33. Bergauf EASY BAND Штукатурка гипсовая для людей с любым уровнем подготовки 34. Bergauf BAU BLOCK Штукатурка-шпаклевка для выравнивания и ремонта ячеистых блоков 35. Bergauf EASY PLASTER Универсальная легкая штукатурка для людей с любым уровнем подготовки 36. Bergauf BAU TERMO Термостойкая штукатурка 37. Bergauf UNTER BAU Цементный штукатурный набрызг (адгезионная цементная грунтовка) 38. Bergauf FINISH GIPS Финишная шпаклевка на гипсовой основе 39. Bergauf FINISH ZEMENT Финишная шпаклевка на цементной основе 40. Bergauf FINISH POLYMER Финишная шпаклевка на полимерной основе 41. Bergauf FINISH POLYMER + Финишная шпаклевка на полимерной основе 42. Bergauf FUGEN GIPS Универсальная шпаклевка на гипсовой основе 43. Bergauf GLATTE ZEMENT Базовая шпаклевка на цементной основе 44. Bergauf FINISH PLAST Финишная шпаклевка на полимерной основе 45. Bergauf PRAKTIK Гипсовая шпаклевка для машинного нанесения 46. Bergauf UNI FINISH Базовая универсальная цементная шпаклевка 47. Bergauf EASY FINISH Универсальная шпаклевка для людей с любым уровнем подготовки 48. Bergauf SILK GIPS Финишная шпаклевка на гипсовой основе 49. Bergauf

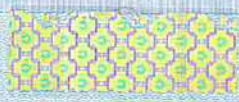
Подпись, ФИО, должность уполномоченного лица, выдавшего документ, и печать органа (учреждения), выдавшего документ



И.А. Власов

М. П.





**ТАМОЖЕННЫЙ СОЮЗ  
РЕСПУБЛИКИ БЕЛАРУСЬ, РЕСПУБЛИКИ КАЗАХСТАН  
И РОССИЙСКОЙ ФЕДЕРАЦИИ**

Управление Федеральной службы по надзору в сфере защиты прав потребителей и благополучия человека по Свердловской области  
Руководитель Управления Роспотребнадзора по Свердловской области  
Свердловская область

(уполномоченный орган Стороны, руководитель уполномоченного органа, наименование административно-территориального образования)

**ПРИЛОЖЕНИЕ  
К СВИДЕТЕЛЬСТВУ О ГОСУДАРСТВЕННОЙ РЕГИСТРАЦИИ**

№ RU.66.01.40.015.E.000174.09.14 ОТ 25.09.2014 г.

(информация, не вошедшая в текст свидетельства о государственной регистрации)

SILK ZEMENT Финишная шпаклевка на цементной основе 50. Bergauf SILK POLYMER + Финишная шпаклевка на полимерной основе 51. Bergauf WHITE LINE Финишная шпаклевка на полимерной основе 52. Bergauf FINISH POLYMER RD Финишная шпаклевка на полимерной основе 53. Bergauf SPATEL ZEMENT Базовая шпаклевка на цементной основе 54. Bergauf SILK PLAST Финишная шпаклевка на полимерной основе 55. Bergauf UNI SILK Базовая универсальная цементная шпаклевка 56. Bergauf EASY SILK Универсальная шпаклевка для людей с любым уровнем подготовки 57. Bergauf BODEN INTER GROSS Наливной пол 58. Bergauf EASY BODEN Самонивелирующийся наливной пол для людей с любым уровнем подготовки 59. Bergauf PRAKTIK Наливной гипсовый пол 60. Bergauf BODEN ZEMENT MEDIUM Наливной быстротвердеющий пол на цементной основе 61. Bergauf BODEN ZEMENT GROSS Ровнитель на цементной основе 62. Bergauf BODEN ZEMENT FINAL Тонкий самонивелирующийся пол на цементной основе 63. Bergauf BODEN NIVELIR Финишный самонивелирующийся пол для любых, в том числе слабых низкомарочных оснований 64. Bergauf BODEN TURBO Быстротвердеющий наливной пол 65. Bergauf PRAKTIK Базовая стяжка для пола 66. Bergauf BASE Базовый ровнитель на цементной основе 67. Bergauf HYDROSTOP Цементная гидроизоляция обмазочного типа 68. Bergauf HYDROPLOMBA Быстротвердеющая гидроизоляция предназначены для: приготовления растворной смеси для выполнения монтажных работ; тепловой изоляции конструкций зданий и сооружений; крепления отделочных штучных изделий из искусственных и природных материалов; кладки стен и перегородок; выравнивания стен и потолков с последующим шлифованием (ошкуриванием); заполнения швов между облицовочными изделиями; выравнивания основания пола под покрытие; устройства покрытий пола по литевой технологии без уплотнения; окончательной отделки поверхности конструкций и придания ей рельефной фактуры и т.п.



Подпись, ФИО, должность уполномоченного лица, выдавшего документ, и печать органа (учреждения), выдавшего документ



И.А. Власов

М. П.